



REGIONE PIEMONTE  
PROVINCIA del Verbano Cusio Ossola  
COMUNE di FORMAZZA  
Cava di serizzo formazza  
BORT SOPRA FOPPIANO

DOMO GRANITI s.r.l.  
Via Leonardo da Vinci 36 - 28859 Trontano (VB)

Progetto di variante del piano di coltivazione  
per la ripresa dell'attività estrattiva

(Autorizzazione D.D. N. 77 del 03/12/2014 - Proroga  
D.D. 1279 del 02/12/2019 scaduta in data 22/06/2022)

Fase di Valutazione della procedura di V.I.A. - L.R. 13/2023  
Istanza di rinnovo dell'autorizzazione

Art. 19 Co. 4 L.R. 23/2016 - L.R. 45/89 - D. Lgs 42/2004 - D.Lgs 152/2006

INTEGRAZIONE SPONTANEA

Verbale seconda seduta Conferenza di Servizi del 22/07/2025

Sistemazione sfridi nei vuoti di coltivazione  
Computo volumi riempimento - Finale 15 anni

Tavola N. 46\_INT\_BIS

Scala 1 : 2000

Dott. Geol. Claudio GAGLIARDI

Domicilio fiscale: Via Attilio Binda, 175  
28845 Domodossola (VB)  
Studio:c/o Domo Graniti srl - Via Leonardo da Vinci,36  
Zona Industriale Croppo - 28859 Trontano (VB)  
Tel. 0324.249096 - 334/6219434  
E-mail: info@domograniti.it - cgagliardi.geologo@gmail.com

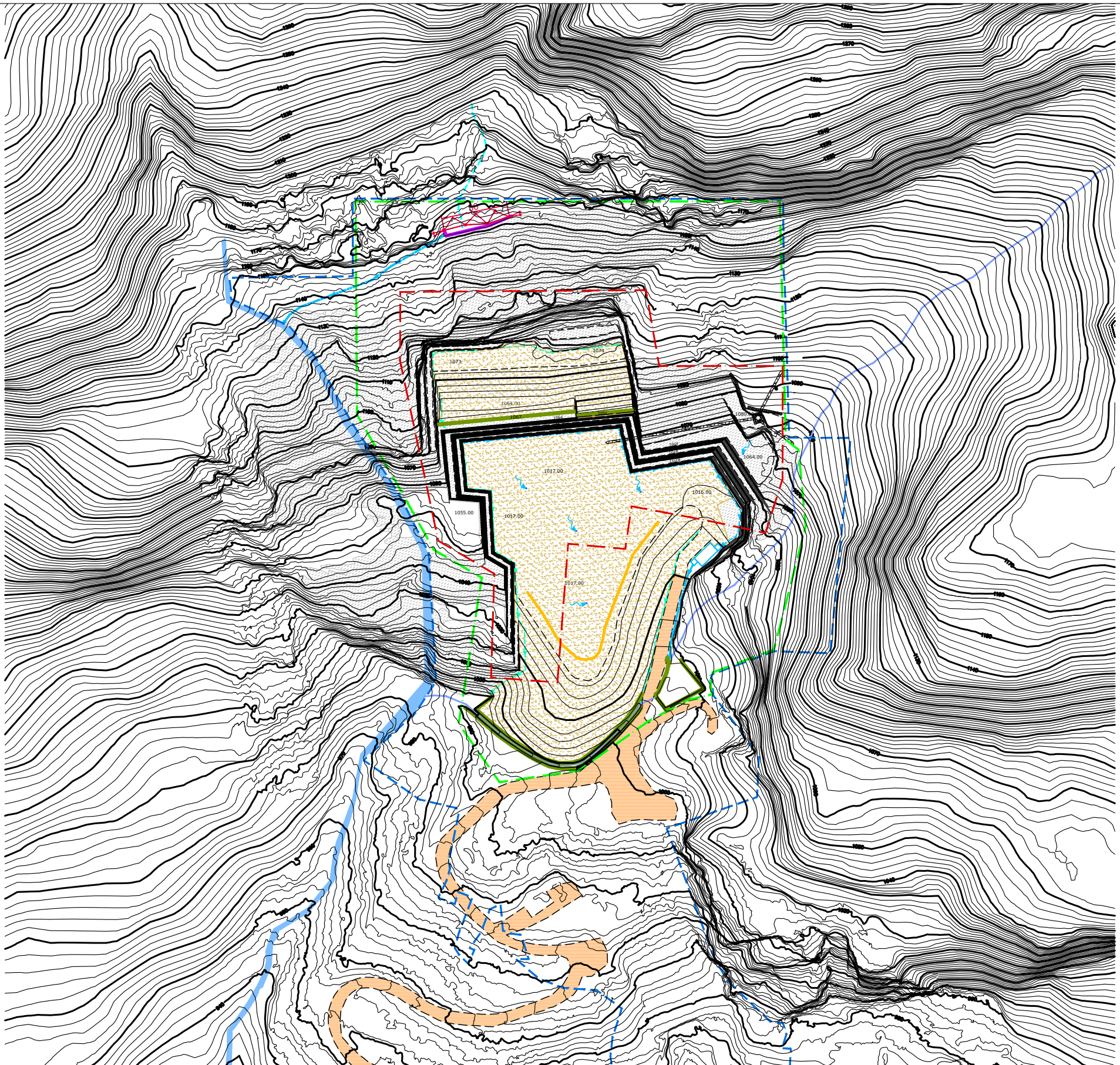
Agr. dott. Nat. Stefano CROSETTO

Via Puccini, 5  
10036 Settimo Tor (TO)  
Tel. 3470908182  
E-mail: stefano.crosetto@gmail.com



Settembre 2025

## Calcolo volume di riporto configurazione finale con il metodo delle superfici orizzontali (curve di livello eq. 2 m)



### Planimetria riporto finale 15 anni scala 1:2000

<b>A</b>  Superficie a quota 1000 mt Scala 1:1000 Superficie di scavo 10392.97 mq	<b>B</b>  Superficie a quota 1002 mt Scala 1:1000 Superficie di scavo 10370.08 mq	<b>C</b>  Superficie a quota 1004 mt Scala 1:1000 Superficie di scavo 10479.42 mq	<b>D</b>  Superficie a quota 1006 mt Scala 1:1000 Superficie di scavo 10304.18 mq	$\frac{A+B}{2} \times 2 = 20763.06 \text{ mc}$ $\frac{B+C}{2} \times 2 = 20849.50 \text{ mc}$ $\frac{C+D}{2} \times 2 = 20783.60 \text{ mc}$ $\frac{D+E}{2} \times 2 = 20443.43 \text{ mc}$ $\frac{E+F}{2} \times 2 = 19549.07 \text{ mc}$ $\frac{F+G}{2} \times 2 = 17999.74 \text{ mc}$ $\frac{G+H}{2} \times 2 = 16331.85 \text{ mc}$ $\frac{H+I}{2} \times 2 = 15069.05 \text{ mc}$ $\frac{I+0}{2} \times 2 = 7327.13 \text{ mc}$
<b>E</b>  Superficie a quota 1008 mt Scala 1:1000 Superficie di scavo 10139.25 mq	<b>F</b>  Superficie a quota 1010 mt Scala 1:1000 Superficie di scavo 9409.82 mq	<b>G</b>  Superficie a quota 1012 mt Scala 1:1000 Superficie di scavo 8589.92 mq	<b>H</b>  Superficie a quota 1014 mt Scala 1:1000 Superficie di scavo 7741.92 mq	
<b>I</b>  Superficie a quota 1016 mt Scala 1:1000 Superficie di scavo 7327.13 mq				

TOTALE RIPORTO 15 ANNI 159.116.40 mc